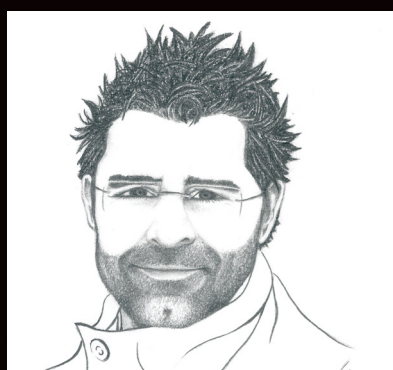


CICLO

**CONFERÊNCIAS**

ISPA - INSTITUTO UNIVERSITÁRIO

# AS PRÁTICAS DE INTERVENÇÃO EM PSICOTERAPIA EXISTENCIAL: UMA INVESTIGAÇÃO INTERNACIONAL SOBRE A PERSPECTIVA DOS CLÍNICOS



**Edgar A. Correia**

Sociedade Portuguesa  
de Psicoterapia Existencial (SPPE)

Com quase 100 anos de existência, a psicoterapia existencial é um dos paradigmas psicoterapêuticos mais antigos. Desde a viragem do milénio tem-se verificado um crescente interesse por este paradigma, com uma surpreendente expansão e vitalidade por todo o mundo. Apesar de alguma evidência da sua eficácia, os psicoterapeutas existenciais têm sido criticados pela falta de um modelo de intervenção explícito e sistematizado. Os poucos textos que falam abertamente sobre as práticas e técnicas utilizadas pela psicoterapia existencial são díspares entre si, não havendo um consenso sobre o racional de intervenção clínica.

Com vista a contribuir para a explicitação, clarificação e sistematização das práticas, uma investigação internacional foi desenvolvida e 971 terapeutas existenciais de 46 países deram 2.611 respostas à pergunta “quais os três métodos ou práticas terapêuticas que considera mais característicos da terapia existencial?”. Uma análise de conteúdo às respostas permitiu identificar um total de 77 práticas, agrupadas em 17 subcategorias e cinco grandes categorias da prática existencial. Práticas fenomenológicas, métodos associados a ramos específicos da terapia existencial, práticas relacionais e práticas de outros paradigmas terapêuticos foram consideradas as práticas que mais caracterizam e que constituem o cerne da intervenção existencial.

Temos agora disponível uma grelha de práticas, sustentada empiricamente e recolhida junto a terapeutas existenciais de diferentes proveniências (geográficas, culturais, ideológicas, teóricas). Estão abertas novas avenidas de investigação acerca da aplicabilidade e eficácia destas práticas.

**28 NOVEMBRO 2016**

**12H30**

**SALA DE ATOS**

**ENTRADA LIVRE**

HOST: **Daniel  
Sousa**



**ISPA**  
INSTITUTO UNIVERSITÁRIO

Rua Jardim do Tabaco, 34  
1149 - 041 Lisboa  
T. 218 811 700 F. 218 860 954  
cii@ispa.pt [www.ispa.pt](http://www.ispa.pt)



Segue-nos em  
[www.facebook.com/ISPA.IU](https://www.facebook.com/ISPA.IU)

