



CICLO DE CONFERÊNCIAS 2014/2015
A CIÊNCIA QUE POR CÁ SE FAZ
ISPA - INSTITUTO UNIVERSITÁRIO



O PRECONCEITO DO SÉCULO XXI: OPRESSÃO SOCIAL DE FAMÍLIAS HOMOPARENTAIS

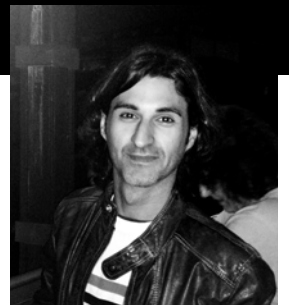
Não obstante o conhecimento científico sobre famílias homoparentais, as atitudes em relação a pessoas gays e lésbicas, e à parentalidade por casais do mesmo sexo são ainda predominantemente negativas. O objetivo desta apresentação é discutir os resultados de um estudo sobre preconceito sexual em relação a famílias homoparentais. Foi utilizado um desenho investigação de métodos mistos (quase experimental, quantitativo e qualitativo) para permitir uma melhor compreensão do preconceito sexual. Serão avaliadas as diferenças na avaliação de casais adotantes do mesmo sexo e de sexo diferente, à luz dos argumentos evocados contra as famílias homoparentais. Os resultados deste estudo permitirão informar sobre os esforços necessários para reduzir o estigma e o preconceito associados a estas famílias.

24 NOVEMBRO 2014

12H30

AUDITÓRIO 1

ENTRADA LIVRE



Pedro Alexandre Costa

ISPA - Instituto Universitário

ISPA



CI

CENTRO
DE INVESTIGAÇÃO

Rua Jardim do Tabaco, 34
1149 - 041 Lisboa

T. 218 811 700
F. 218 860 954

ci@ispa.pt
www.ispa.pt

 Segue-nos em
www.facebook.com/ISPA.IU